

kiosks
stands
kiosken

times

EN

Fully equipped kiosk available in a variety of spatial arrangements and advanced designs, which represent the quality of elaboration. This small element of architecture fits any urban environment.

Galvanized steel structure painted in optional shade. Casings made of steel sheet. Fully heat-insulated walls, floor and ceiling, complete electrical equipment, heating, necessary ventilation, lighting. Various ground plan options, different variations of glazed surfaces. Glazed with insulating double glazing. The kiosk can be equipped with indoor or outdoor air conditioning and other equipment upon request.

FR

Les stands forains Times sont issus d'une conception de pointe, disponibles en de diverses dispositions à la demande plus ou moins équipés. Nous proposons une solution de qualité pour ce petit élément de l'architecture qui s'intègre parfaitement avec tout environnement urbain.

Structure en acier zingué équipé d'une teinte standard. Habillage tôle d'acier. Murs, plafond et plancher entièrement isolés thermiquement, l'équipement électrique complet, chauffage, ventilation, éclairage. Diverses options à la demande, différentes variantes de surfaces vitrées. Equipé de double vitrage isolant. Stand peut être équipé d'une grille de protection extérieure ou intérieure, la climatisation et autres équipements sur demande.

DE

Eine Serie voll ausgestatteter Verkaufsstände mit verschiedenen Grundrissen und hoch entwickeltem Design, stellen eine hochwertige Lösung für dieses Segment der kleinen Architektur in jedem Stadtteil dar. Dank der hochwertigen Verzinkung ist eine Widerstandsfähigkeit gegen Korrosion bei voller Leistbarkeit gegeben.

Verzinkte und pulverbeschichtete Stahlkonstruktion. Verkleidung aus Stahlblech. Volle Wärmeisolierung der Wände, des Bodens und der Decke, komplette Elektroausstattung, Heizung, Lüftung, Beleuchtung. Verschiedene Grundrisse, verschiedene Varianten von verglasten Flächen. Doppelisolierungsglas wurde benutzt. Der Verkaufstand kann mit Außen- oder Innen – Klimaanlage und weiteren Ausstattungsmöglichkeiten auf Wunsch bestückt werden.

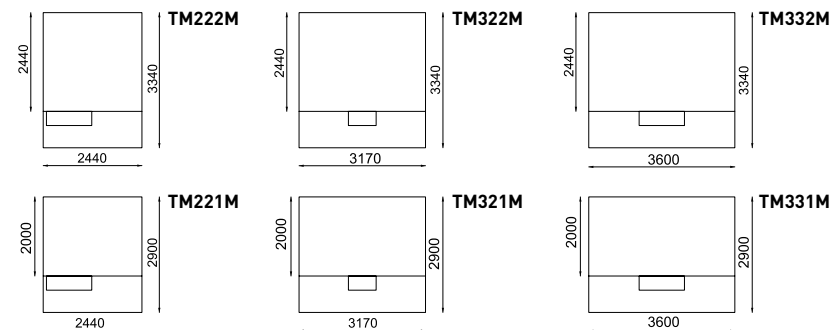
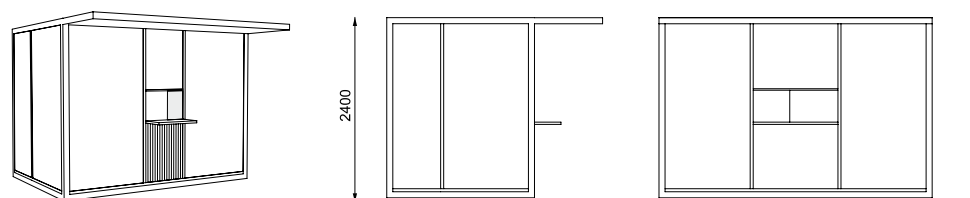




TM221M / 222M / 321M / 322M / 331M / 332M

Kiosk with flat roof
Stand de vente à toiture plat
Verkaufsstand mit Flachdach

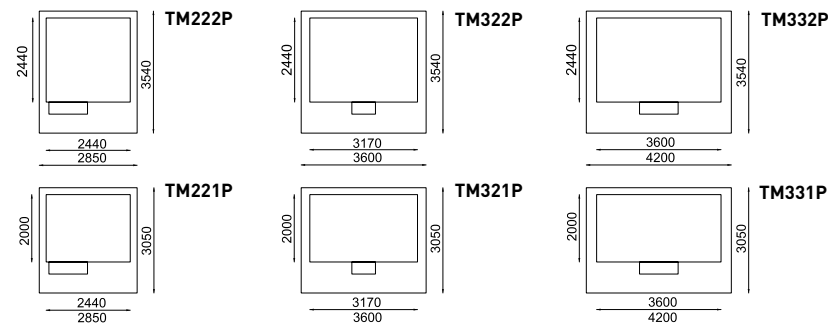
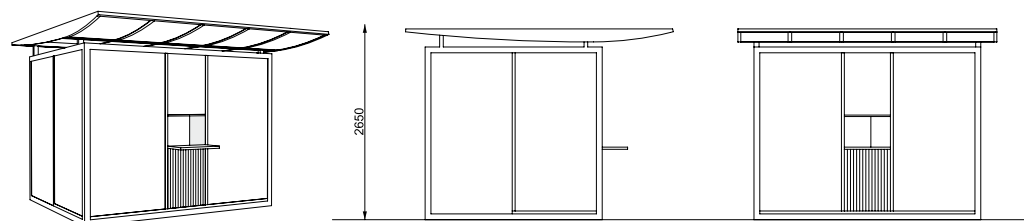
galvanized steel structure, double glazing insulation
structure en acier galvanisé, double vitrage isolant
verzinkte Stahlkonstruktion, Doppelisolierungsglas



TM221P / 222P / 321P / 322P / 331P / 332P

Kiosk with curved roof
Stand de vente à toiture courbé
Verkaufsstand mit durchgebogenem Dach

galvanized steel structure, double glazing insulation
structure en acier galvanisé, double vitrage isolant
verzinkte Stahlkonstruktion, Doppelisolierungsglas



kiosix

EN

Series of elegant kiosks with typical glass encircling awning. They are designed for the most exposed sites, including the very centers of large cities. Thoughtful details such as the inclusion of lockable security shutters or backlit advertising poster areas demonstrate a high standard of design. Supplied as a separate kiosk, a separate public toilet cabin and an interesting combination of both.

Galvanized steel structure painted in optional shade. Casings made of steel sheet. Fully thermally-insulated walls, floor and ceiling, complete electrical equipment, heating, necessary ventilation, lighting. Various ground plan options, different variations of glazed surfaces. Glazed with insulating double glazing. The kiosk can be equipped with lockable shutters, air conditioning and other equipment upon request. The public toilet cabin is made of stainless steel and is equipped with stainless fittings (urinal, toilet, sink, soap dispenser) in contactless design. Entrance doors can be equipped with coin acceptor.

FR

Cette ligne des stands élégants est équipée d'une marquise en verre. Ils sont conçus pour les sites les plus en vue, y compris les centres de très grandes villes. Les éléments comme l'intégration des volets de sécurité verrouillable ou les panneaux publicitaires lumineux montrent une conception poussée. On a le choix entre des stands séparés, une cabine séparée des toilettes publiques ou une intéressante combinaison des deux.

Structure en acier zingué équipé d'une teinte standard. Habillage tôle d'acier. Murs, plafond et plancher entièrement isolés thermiquement, l'équipement électrique complet, chauffage, ventilation, éclairage. Diverses options à la demande, différentes variantes de surfaces vitrées. Equipé de double vitrage isolant. Stand peut être équipé de volets de sécurité verrouillable, la climatisation et autres équipements sur demande. La cabine de toilettes publiques est faite d'acier inoxydable et est équipée des éléments d'aménagement inoxydable (urinoir, bassin, lavabo, distributeur de savon). Les accès peuvent être équipés de monayeur.

DE

Eine Reihe von eleganten Verkaufsständen mit einer charakteristischen umlaufenden Glasmarkise. Diese Kioske sind für stark exponierte Lokalitäten in Ballungszentren bestimmt. Durchdachte Details wie versperbare Sicherheitsrollläden, beleuchtete Werbevitrinen zeigen einen sehr hohen Designstandard. Lieferbar als eigenständiger Stand, eigenständige Kabine mit öffentlichem WC oder als interessante Kombination von beiden.

Verzinkte und pulverbeschichtete Stahlkonstruktion. Verkleidung aus Stahlblech. Volle Wärmeisolierung der Wände, des Bodens und der Decke, komplette Elektroausstattung, Heizung, Lüftung, Beleuchtung. Verschiedene Grundrisse, verschiedene Varianten von verglasten Flächen. Doppelsolierglas wird benutzt. Stand kann mit versperbaren Rollläden, Klimaanlage und weiterer Ausstattung nach Wunsch bestückt werden. Die WC-Kabine ist aus rostfreiem Stahl und mit rostfreien Elementen (Pissoir, Muschel, Waschbecken, Seifenspender) in kontaktfreier Ausführung bestückt. Die Tür ist mit einem Münzsystem erhältlich.





KSX110

Kiosk
Stand de vente
Verkaufsstand

galvanized steel structure, double glazing insulation
structure en acier galvanisé, double vitrage isolant
verzinkte Stahlkonstruktion, Doppelisolierungsglas



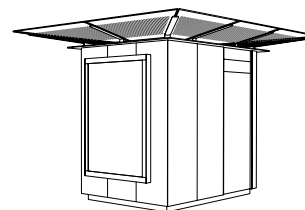
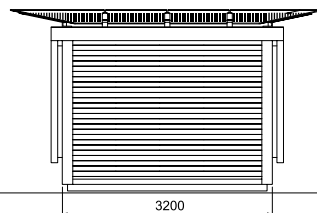
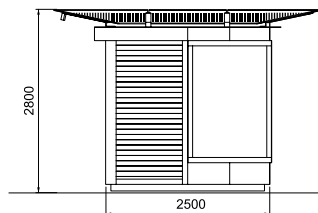
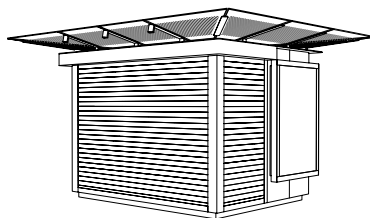
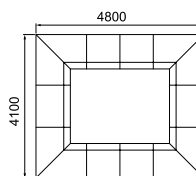
KSX130

Toilet
Cabine toilettes
WC-Kabine

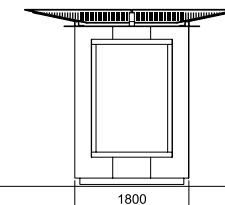
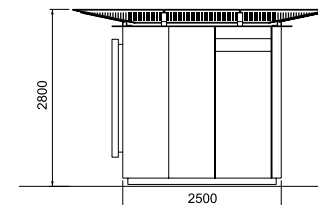
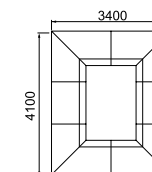
galvanized steel structure, double glazing insulation
structure en acier galvanisé, double vitrage isolant
verzinkte Stahlkonstruktion, Doppelisolierungsglas

164 165
kiosix

KSX110



KSX130

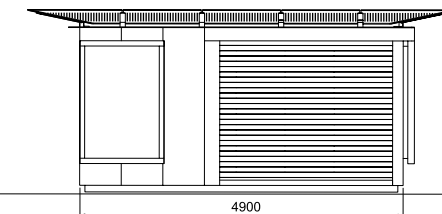
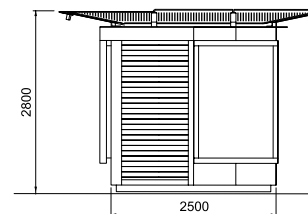
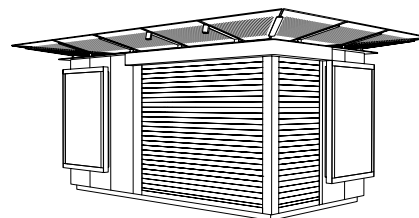
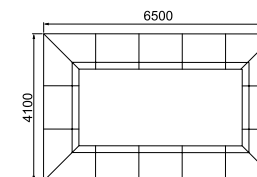


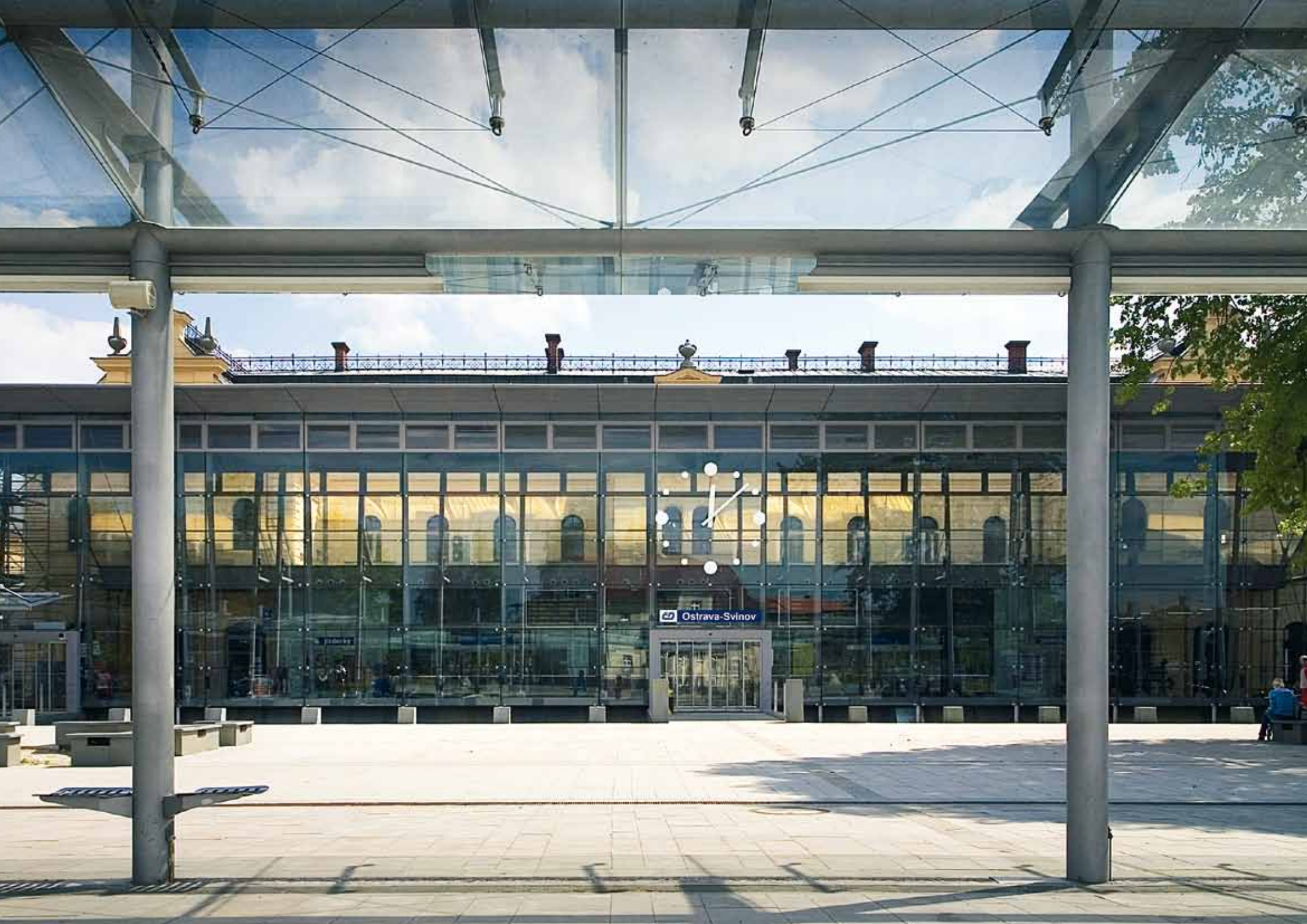
KSX150

Kiosk with toilet
Stand de vente avec cabine toilette
Verkaufsstand mit WC-Kabine

galvanized steel structure, double glazing insulation
structure en acier galvanisé, double vitrage isolant
verzinkte Stahlkonstruktion, Doppelisolierungsglas

KSX150





Ostrava-Svinov